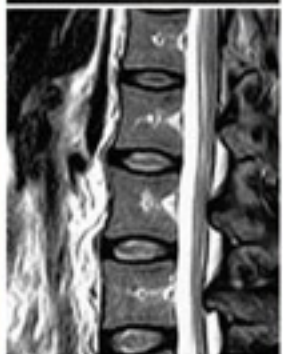
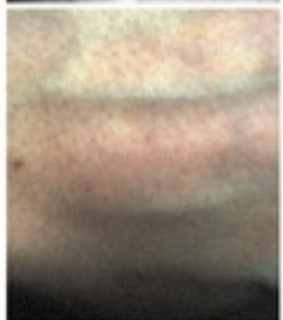


Quatrième Edition



Sous l'égide de la



et de la



et des centres de
référence nationaux
« Maladies Autoimmunes
Systémiques »

(Lille, Paris-Cochin, Marseille, Strasbourg)



Rhumatologie - Dermatologie

Mercredi 19 mars 2008

9 h 30 - 17 h 00

Institut Pasteur, Paris

PREAMBULE

Le colloque d'interface entre dermatologues et rhumatologues est un événement attendu ! Voilà déjà 4 ans que nous nous rencontrons avec beaucoup de plaisir et de convivialité. Pour ce 4^{ème} colloque, nous proposons une journée consacrée le matin à un « grand classique »... les vascularites et l'après-midi à un sujet clinique très original... les lésions acrales : à quoi faut-il penser ?

Votre expérience des biothérapies anti-TNF progresse à grands pas !!! Nous vous proposons cette année encore d'échanger sur ce sujet à l'occasion de tables-rondes animées par des binômes rhumatologues-dermatologues. Pour la première fois, un atelier sera consacré à l'observance des traitements topiques en prenant le psoriasis comme exemple.

Nous vous attendons nombreux pour cette nouvelle rencontre qui est le symbole des liens fraternels qui unissent dermatologie et rhumatologie.

Bernard Cribier

Jean Sibilia

COORDINATION SCIENTIFIQUE

Bernard CRIBIER (Dermatologie, CHU Strasbourg)

Jean SIBILIA (Rhumatologie, CHU Strasbourg)

COMITE SCIENTIFIQUE

Hervé BACHELEZ (Dermatologie, Hôpital Saint-Louis, Paris)

Didier BESSIS (Dermatologie, Hôpital Saint-Eloi, Montpellier)

Bernard COMBE (Rhumatologie, CH Lapeyronie Montpellier)

Bernard CRIBIER (Dermatologie, CHU Strasbourg)

Eric HACHULLA (Médecine Interne, CHU Lille)

Carle PAUL (Dermatologie, CHU Toulouse)

Thierry SCHAEVERBEKE (Rhumatologie, CHU Bordeaux)

Jean SIBILIA (Rhumatologie, CHU Strasbourg)

Alain TAÏEB (Dermatologie, CHU Bordeaux)

SECRETARIAT D'ORGANISATION



Société KOBE - Groupe GL EVENTS

10 quai Charles de Gaulle

Cité Internationale

69463 Lyon Cedex 06 (France)

Tel : + 33 (0) 4 78 176 176

Fax : + 33 (0) 4 78 176 198

E-mail : interfacerd@kobe.fr - Site internet : www.kobe.fr

RENDEZ-VOUS

Mercredi 19 mars 2008, 9 h 30 - 17 h 00

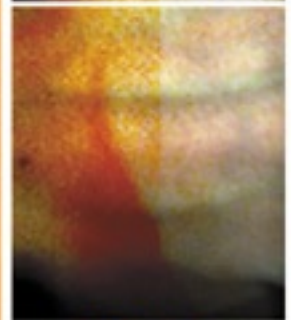
Institut Pasteur - Centre d'Information Scientifique (CIS)

28 rue du Docteur Roux

75015 Paris

Tel standard : + 33 (0) 1 45 68 80 00

Métro Pasteur (Ligne 6 ou 12)



PROGRAMME

Matin : 9 h 30 - 12 h 00

A partir de 9 h 30	Accueil des participants	
10 h 00 - 12 h 00	Les vascularites <i>Modérateurs : S. ARACTINGI (Hôpital Tenon, Paris), D. WENDLING (CHU Besançon)</i>	
10 h 00 - 10 h 30	Comment classer les vascularites ? Quel est l'apport de la biologie et de l'imagerie moderne (IRM, PET, ...) ?	L. GUILLEVIN (Hôpital Cochin, Paris)
10 h 30 - 11 h 00	Les manifestations cutanées des vascularites systémiques.	C. FRANCES (Hôpital Tenon, Paris)
11 h 00 - 11 h 30	Les pièges diagnostiques : une atteinte vasculaire sans vascularite : à quoi faut-il penser ?	D. LIPSKER (CHU Strasbourg)
11 h 30 - 12 h 00	Comment traiter une vascularite systémique en 2008 ?	X. PUECHAL (CH Le Mans)
12 h 00 - 13 h 30	Déjeuner sur place (buffet)	

Après-midi : 13 h 30 - 17 h 00

13 h 30 - 14 h 30	Ateliers d'interface <i>Vous pourrez assister à l'un des trois ateliers d'interface organisés en parallèle</i>	
	Comment mieux manier les anti-TNF en pratique ? <i>Atelier animé parallèlement par 2 binômes différents</i>	1^{er} binôme : B. COMBE (CH Lapeyronie, Montpellier) D. BESSIS (Hôpital Saint-Eloi, Montpellier) 2^{ème} binôme : T. SCHAEVERBEKE (CHU Bordeaux) C. PAUL (CHU Toulouse)
	L'observance des traitements locaux : l'exemple du psoriasis <i>Atelier interactif</i>	B. CRIBIER (CHU Strasbourg)
14 h 30 - 15 h 00	Pause	
15 h 00 - 17 h 00	Le « petit florilège » des lésions acrales : à quoi devez-vous penser ? <i>Modérateurs : B. COMBE (CH Lapeyronie, Montpellier), D. JULLIEN (Hôpital Hôtel Dieu, Lyon)</i>	
15 h 00 - 15 h 30	Les douleurs et lésions acrales d'origine vasculaire.	E. HACHULLA (CHU Lille)
15 h 30 - 16 h 00	Les lésions acrales dermatologiques.	B. CRIBIER (CHU Strasbourg)
16 h 00 - 16 h 30	Les douleurs acrales neurologiques.	A. CREANGE (Hôpital Henri Mondor, Paris)
16 h 30 - 17 h 00	Les lésions acrales rhumatologiques.	J. SIBILIA (CHU Strasbourg)

REMERCIEMENTS

Le Comité d'Organisation tient à exprimer toute sa gratitude aux sponsors dont le soutien important a permis la réalisation de cette quatrième édition du Colloque Interface.

En partenariat avec

Wyeth

On ne sera jamais trop nombreux pour prendre soin de notre époque





Wyeth

On ne sera jamais trop nombreux pour prendre soin de notre époque



Sous l'égide de la



et de la



et des centres de
référence nationaux
« Maladies Autoimmunes
Systémiques »

(Lille, Paris-Cochin, Marseille, Strasbourg)